

431-LU20 LiftLap Station

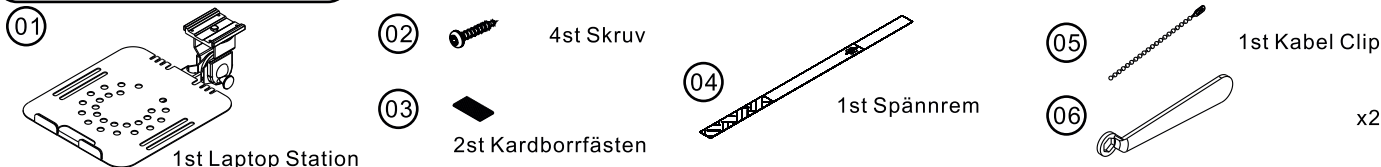
Tack för att Ni valt en produkt från Kondator

Ägna gärna några minuter att läsa denna monteringsanvisning.

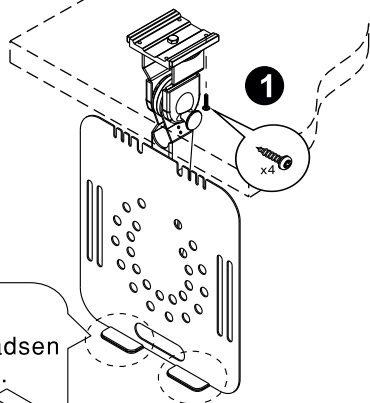
Detta är ett steg för steg underlätta monteringen.

Bifogat finns en lista på de tillbehör som skall finnas med i paketet. Kontrollera noga innehållet före montering !

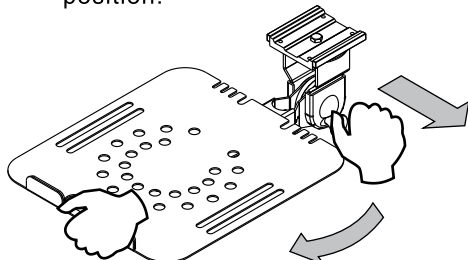
Innehåll



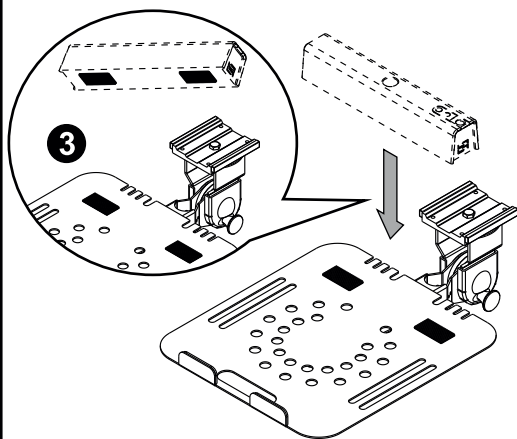
- 1** Fäst släden på lämplig plats under bordet med 4st bif. Skruv.



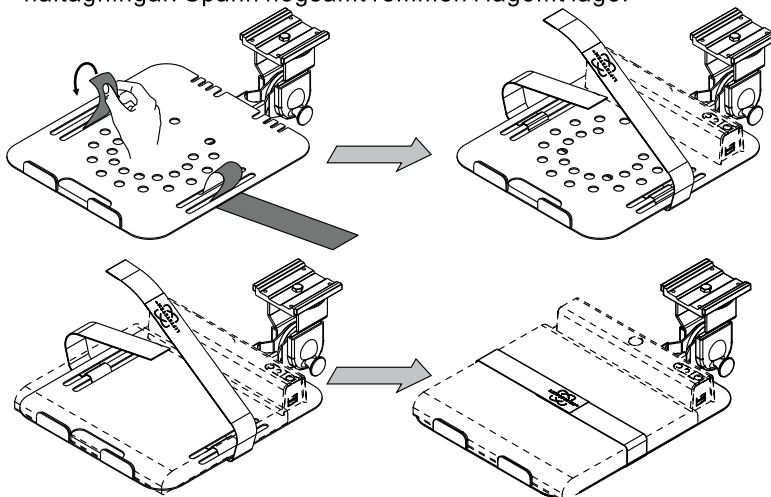
- 2** Drag ut låssprinten och förflytta Laptop-brickan i horisontal 90° position.



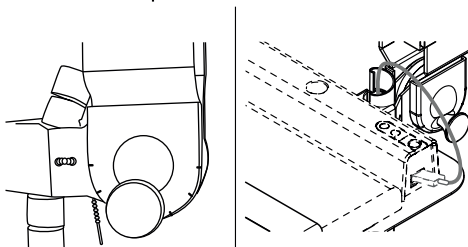
- 3** Fixera Laptop-stationen i lämplig position med 2st bif. kardborrfästen. Kontrollera först noggsamt att datorns front vilar mot brickans två stödvingar.



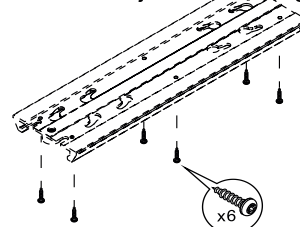
- 4** För bif spännrem genom underliggande arm och brickans två håltagningar. Spänn noggsamt remmen i lagomt läge!



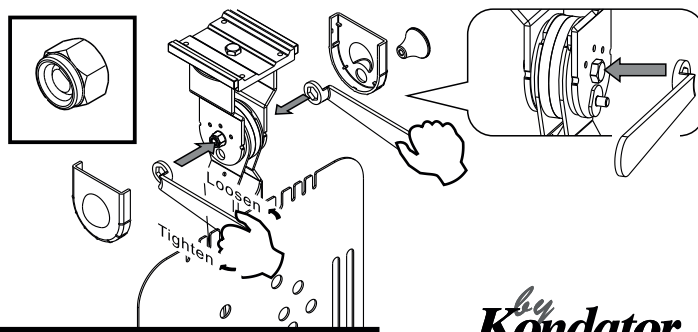
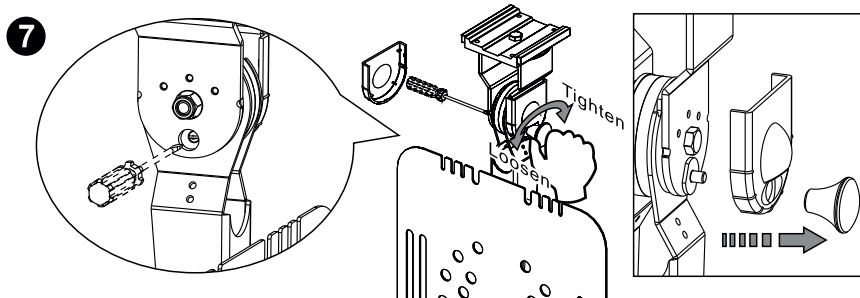
- 5** Fixera inkommande kablar (bunta ihop) i armens fäste med bif. Kabelclip.



- 6** Att Notera! LiftLap kan kompletteras med LiftSystem skena Artnr: 430-WA11 för skjutbart montage.



VIKTIGT! JUSTERA FRIKTIONEN EFTER BEHOV!



REKOMMENDATIONER :

Rengör regelbundet med en ren trasa.
Använd aldrig starka lösningsmedel.

Kondator
www.kondator.se