



e 608

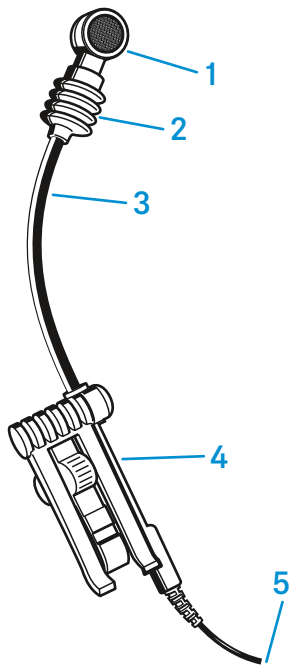
Инструкция по эксплуатации



Комплект поставки

- e 608
- Микрофонный держатель
- Коммутационный кабель
- сумка
- Краткая инструкция
- Инструкция по безопасности

Внешний вид



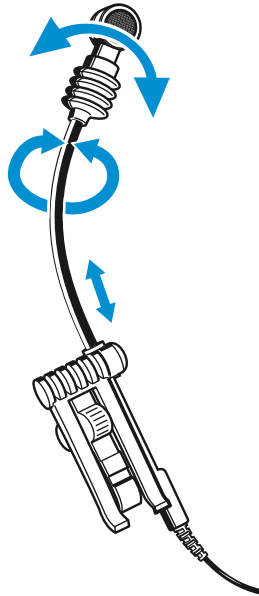
1. Амбушюр
2. Эластичная подвеска
3. Держатель типа gooseneck
4. Держатель-зажим
5. 3,5 мм джек



Установка

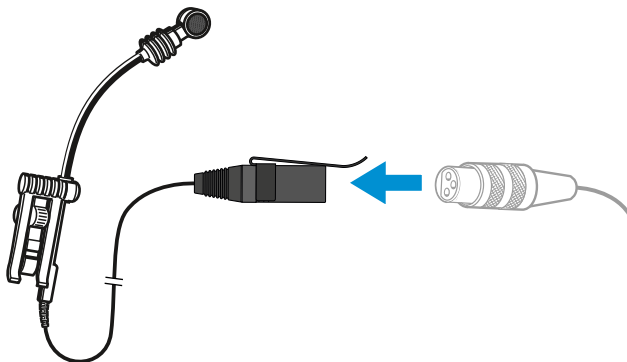
Крепление микрофона

- ▷ Сгибайте гибкий держатель типа gooseneck осторожно.



Присоединение микрофона

- ▷ Соедините гнездо XLR-3 микрофонного кабеля (дополнительный аксессуар) со штекером XLR-3 микрофона.

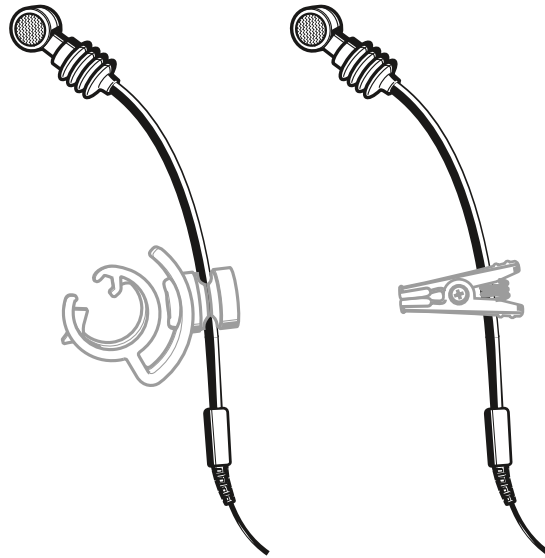




Использование принадлежностей

В качестве опциональных принадлежностей для e 608 доступны зажимы MZH 908 D (слева) и MZH 908 B (справа).

- ▷ Снимите закрепленный зажим с держателя типа gooseneck.
- ▷ Ослабьте винт зажима.
- ▷ Прижмите зажим к держателю типа gooseneck.
- ▷ Закрутите винт зажима.

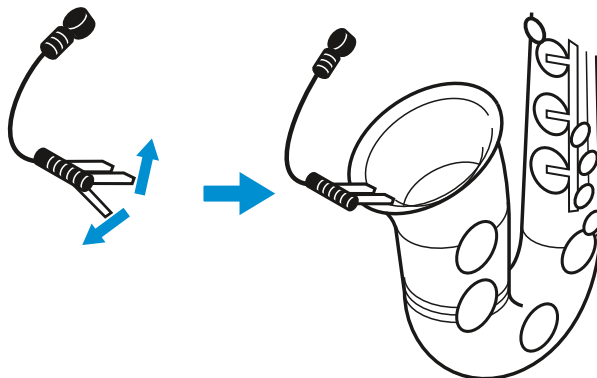




Использование

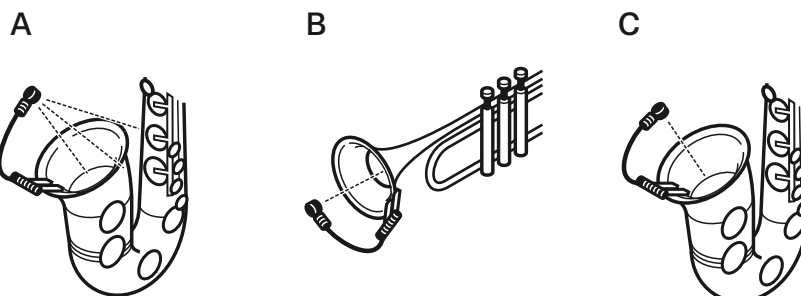
Размещение микрофона возле духового инструмента

- ▷ Закрепите микрофон с помощью скобы на выходной части духового инструмента.



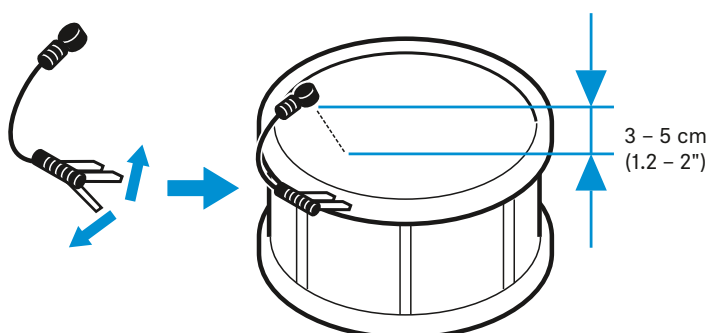
- ▷ Строго соблюдайте следующие указания:

Поз.	Результат	Примечание
A	Пониженный уровень окружающих помех	очень слабое
B	чистый, мощный звук	Закрепить микрофон на входящем в комплект зажиме, зажим установить на раструбе инструмента и направить микрофон непосредственно на раструб.
C	сбалансированный, естественный звук	Направить микрофон частично на раструб, а частично на корпус инструмента



Размещение микрофона на барабане

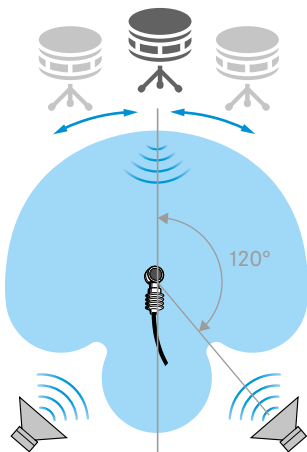
- ▷ Закрепите скобу микрофона на натяжном кольце барабана.
- ▷ Установите микрофон на барабане на расстоянии 3—5 см над мембраной барабана.





Размещение контрольных громкоговорителей

- ▷ Разместите контрольные громкоговорители под углом, обеспечивающим максимальное устранение посторонних шумов (прим. 120°), чтобы избежать обратной связи и наложения.



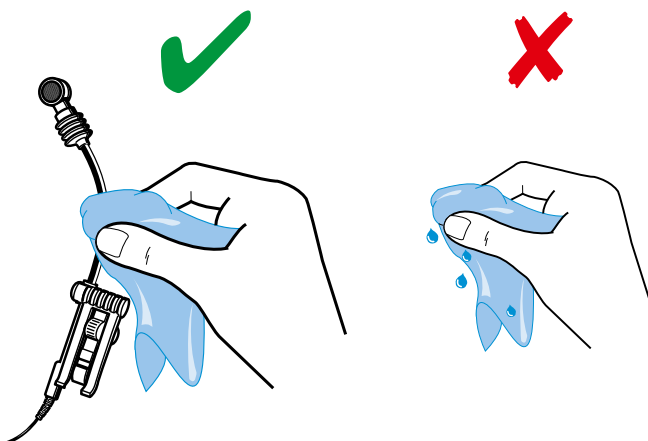
Очистка и уход за e 608

ОСТОРОЖНО

ЖИДКОСТЬ МОЖЕТ РАЗРУШИТЬ ЭЛЕКТРОННЫЕ УЗЛЫ ИЗДЕЛИЯ!

Она может попасть в корпус изделия и вызвать короткое замыкание в электронике.

- ▷ Не допускайте попадания жидкости в изделие.
- ▷ Категорически запрещается использовать растворители или чистящие вещества.
- ▷ Отключите изделия от электрической сети. Перед началом очистки выньте аккумуляторы и батарейки.
- ▷ Очищайте изделия только сухой мягкой тряпкой.

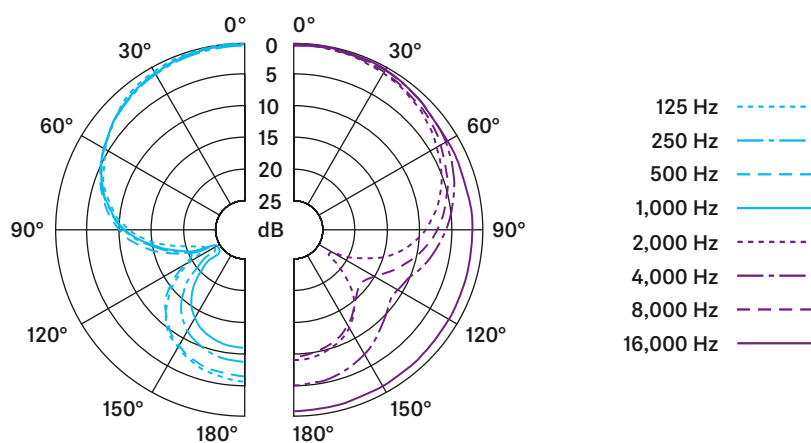




Технические характеристики

Принцип преобразования	Динамический
Диапазон воспроизводимых частот	40 - 16 000 Гц
Характеристика направленности	суперкардиоида
Чувствительность в свободном поле	0,8 мВ/Па
Номинальный импеданс (при 1 кГц)	250 Ом
Минимальное сопротивление до обрыва	1 кОм
Кабель	3 м с разъёмом 3,5 мм
Диапазон рабочих температур	от 0°C до +40°C
Размеры	Ø 17 x Д 185 мм
Вес	20 г

полярная диаграмма



частотный отклик

